

# TTP WMO/Jeugdhulp Friesland

Aan de slag met het gemeenteportaal

# Agenda

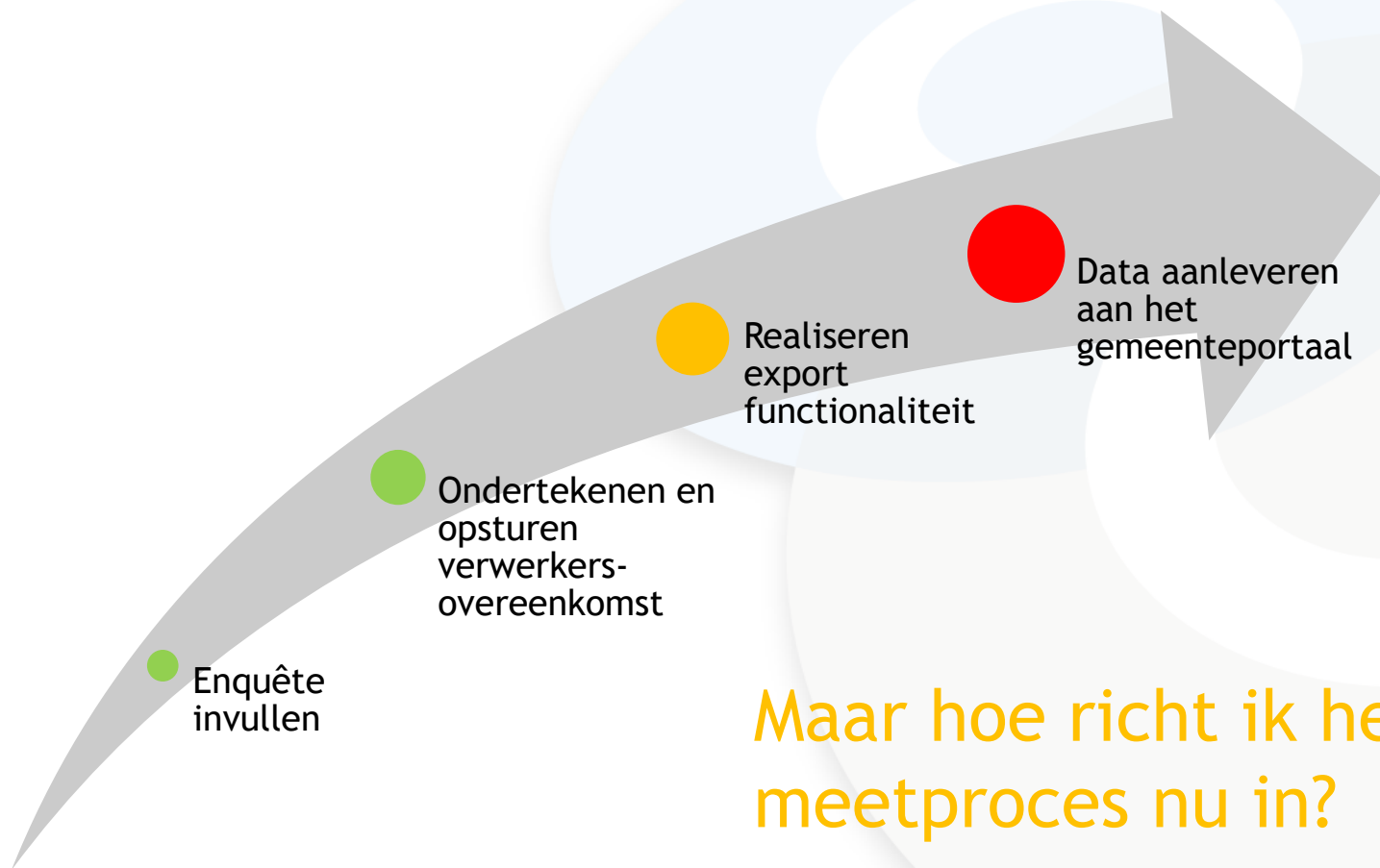
- Doelstellingen en status SDF pilot
- Inrichten outcome-indicatoren
- Vragen en opmerkingen
- Werksessies

# Doelstellingen SDF Pilot

- Monitoren van contract afspraken
- Meer transparantie in de zorg
- Leeromgeving voor gemeenten en zorgaanbieders

**Samen het goede gesprek houden over de geleverde zorg**

# Status aanlevering



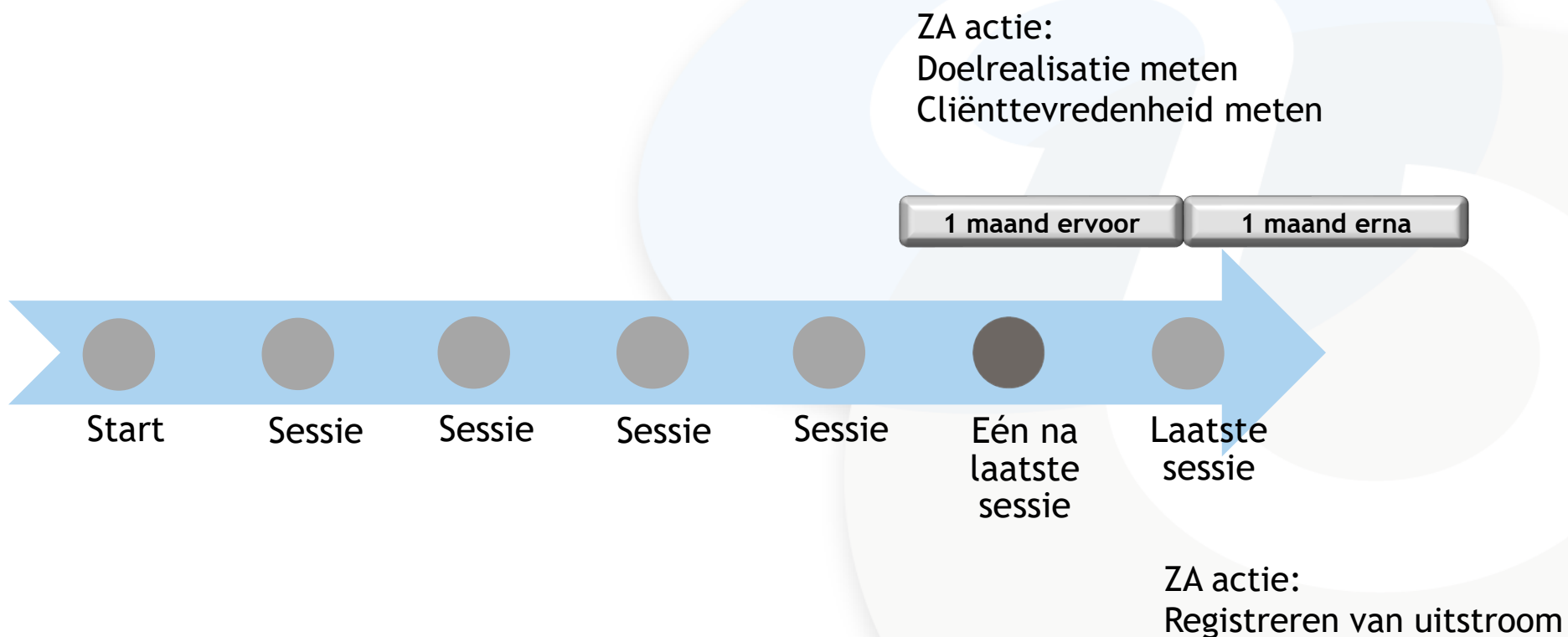
Maar hoe richt ik het meetproces nu in?

# Intern proces metingen afnemen

Waar sta ik nu en wat wil ik

- Welke outcome-indicatoren meet ik al?
- Afstemming huidig meetproces op de SDF aanlevering?

# Meetproces

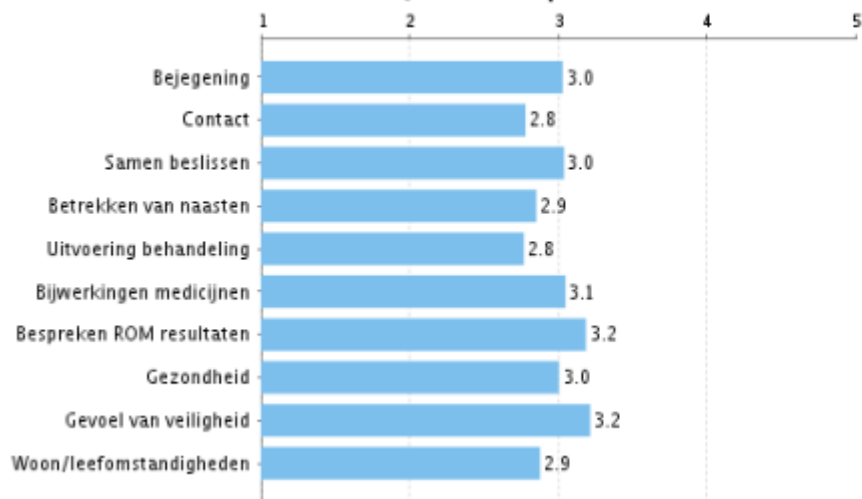


# Cliënttevredenheid

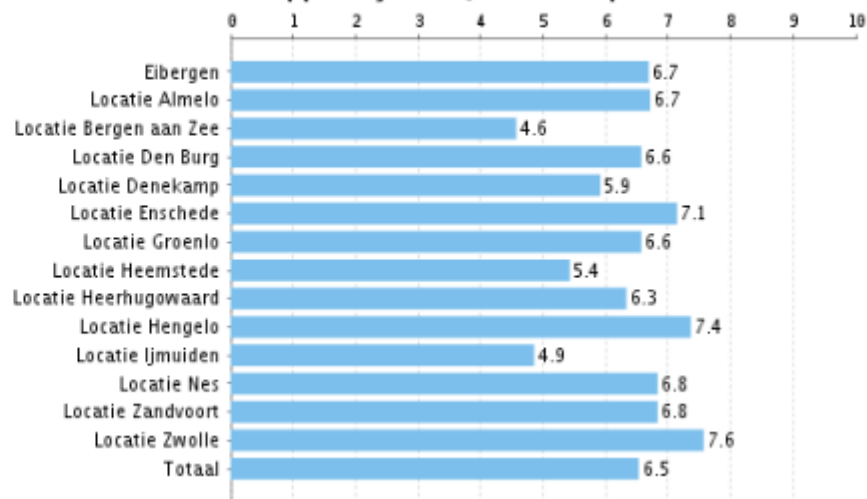
- Doelstelling van de organisatie
  - Interne sturing
  - Externe verantwoording

# Cliënttevredenheid

Gemiddelde score CQi-GGZ-VZ per subschaal



Gemiddeld rapportcijfer CQi-GGZ-VZ per locatie





# Clïenttevredenheid

- **Mogelijke vragenlijsten**
  - Consumer Quality Index (CQi)
  - Jeugdthermometer
  - Registratie binnen EPD
  - ...

# Doelrealisatie

- Doelstelling van de organisatie
  - Interne sturing
  - Externe verantwoording

# Doelrealisatie

- Eén score die het resultaat van de gestelde doelen het beste benadert
- GAS score aan de hand van een gemiddelde of één doelstelling

# GAS training

- In januari geeft InfinitCare samen met Mark Bench een GAS training
- <https://www.infinitcare.com/training-goal-attainment-scaling>
- 15/1/2019, 13.00-17.00

# Bedankt voor jullie aandacht!

Zijn er vragen of opmerkingen?

Zorgaanbieders: begrijpt iedereen wat er moet gebeuren?

# Werksessies

- Technische realisatie
- Procesinrichting

# Contact

**Han Laarhuis**

06 55770473

[Han.Laarhuis@InfinitCare.com](mailto:Han.Laarhuis@InfinitCare.com)

**InfinitCare**

[www.infinitcare.com](http://www.infinitcare.com)

030 2040219