

# TTP WMO/Jeugdhulp Friesland

Introductie InfinitCare

Projectplan en status voortgang

# Agenda

## Plenair

- Introductie InfiniCare
- De oplossing
- De status van het project

## Workshops

- Inhoudelijke sessie door Suzan Oudejans van Mark Bench
  - Sturen op uitkomsten (het gesprek, voorwaarden en uitdagingen)
- Technische sessie door Johan Kerssies van InfiniCare
  - Welke data hoe aanleveren

# Mijlpalen InfinitCare

- Ondersteuning van 70 GGZ-instellingen en ziekenhuizen met de SBG aanlevering en met inzicht geven in uitkomsten van behandelingen
- Neerzetten Nationale ROM-database voor Kenniscentrum Kinder- en Jeugdpsychiatrie
- Neerzetten Benchmark Rapportage Module bij Stichting Benchmark GGZ
- SBG-aanlevering voor 4.000 vrijgevestigde GGZ-zorgaanbieders (SVR)
- Integrale oplossing voor tonen uitkomsten in de jeugdhulp (gemeenteportaal)

# Harmonisatie outcome-indicatoren

- Initiatief VNG en Nederlands Jeugdinstituut geen verrassing.
- In samenwerking met vele branche-organisaties (GGZ-NL, Actiz, Jeugdzorg NL, VNG, KJP, etc.).
- Het gaat hierbij om de resultaten van hulp/ondersteuning, niet om de productie.
- Harmonisatiedoel: resultaten worden op vergelijkbare manier opgevat.



**Nederlands  
Jeugdinstituut**

# Uitkomsten

1. Uitval
2. Cliënttevredenheid
3. Doelrealisatie van de hulp, uitgesplitst naar:
  - 3.1 Zonder hulp verder kunnen
  - 3.2 Na beëindiging nieuwe hulpvraag
  - 3.3 Afname problematiek / toename zelfredzaamheid
  - 3.4 Overeengekomen doelen gerealiseerd

Niet elke uitkomst is geschikt voor zowel Jeugdhulp als WMO  
De door SDF geselecteerde wel

# Gemeenteportaal



Uitgangspunt is een zinvol gesprek over resultaten.

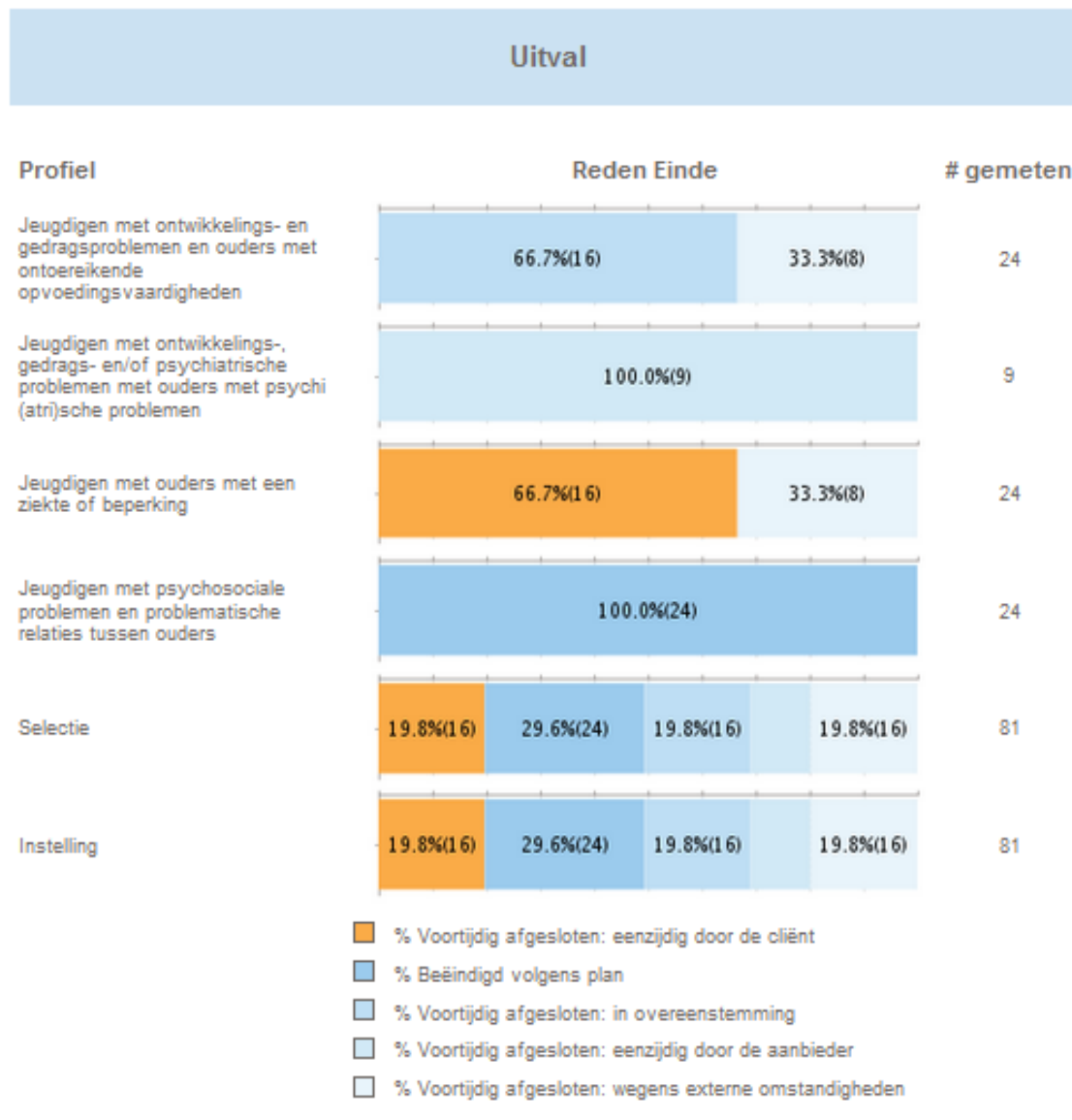
Een aantal voorwaarden:

- Betrouwbare gegevens (data zijn gecontroleerd en geschoond)
- Volledigheid uitkomsten
- Voldoende en actuele data
- Eenduidige berekening resultaten
- Meerdimensionele analyse mogelijk

# 1 Uitval

Bron: EPD-systeem

Veld: Reden Einde



## 2 Cliënttevredenheid

Bron: ROM-systeem

Meetinstrument:  
Jeugdthermometer

Of andere  
cliëntervarings-  
onderzoek  
instrumenten

Alleen het  
rapportcijfer wordt  
uitgevraagd



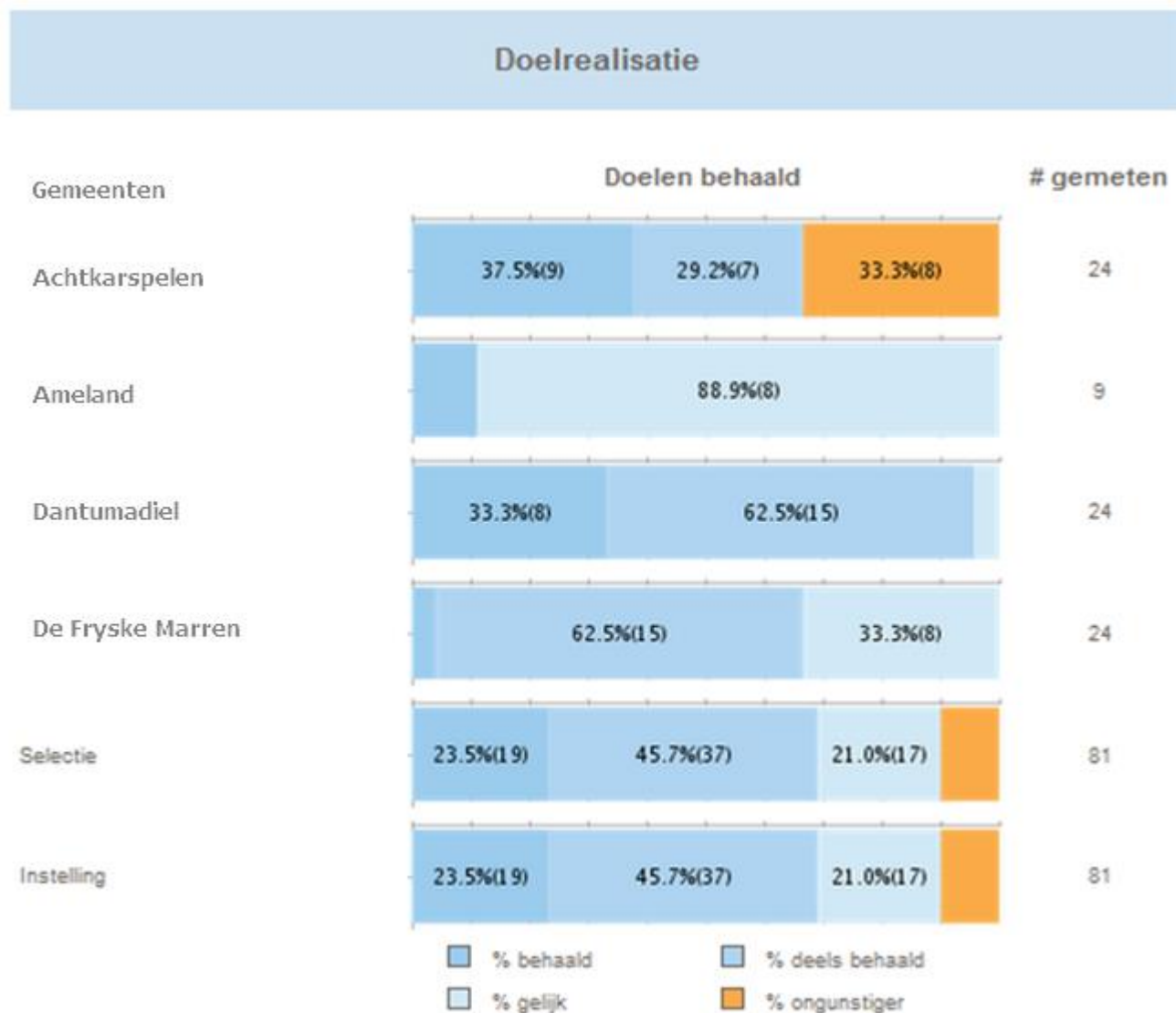


# 3.4 Doelrealisatie

Bron: ROM of EPD-systeem

Bij afronden beschikking  
een extra vraag opnemen

Meetinstrument: Goal  
Attainment Scaling



# Opzet rapportage

- Op basis van uitkomsten gekoppeld aan beschikkingen
- Appels met appels vergelijken door filters (patiëntkenmerken, gemeenten, diagnose, etc.)
- Weergave van cliëntprofielen
- Weergave van zorgvraagzwaarte (perspectief, intensief, duurzaam)



A vertical list of filter options for a report configuration. Each option is in a blue box with a search icon and a close icon. The 'Einddatum van' filter is expanded to show 'mei' and '2016'.

|                       |      |
|-----------------------|------|
| Startdatum van        | ×▼   |
| Startdatum tot en met | ×▼   |
| Einddatum van         | ×▲   |
| mei                   | 2016 |
| Einddatum tot en met  | ×▼   |
| Zorgdomein            | ×▼   |
| Organisatie niv-1     | 🔍×▼  |
| Soort traject         | ×▼   |
| Trajecttype           | ×▼   |
| Diagnose              | 🔍×▼  |
| Hoofdgroep            | ×▼   |
| Gemeente              | 🔍×▼  |
| Financier             | 🔍×▼  |
| Geslacht              | ×▼   |
| Leeftijd              | 🔍×▼  |
| Leefsituatie          | ×▼   |
| Profiel               | ×▼   |
| Zorgvraagzwaarte      | ×▼   |
| Perspectief           | ×▼   |

# Gemeenteportaal

SAM 

[Home](#)

[Vergelijken](#)

[Activeren](#)

[CBS rapportage](#)

[Nieuws](#)

[Contact](#)

[Inloggen](#)

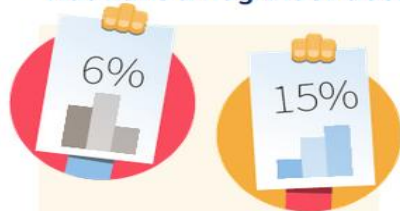


## WELKOM OP HET GEMEENTEPORATAAL

Dit portaal toont de uitkomsten van de jeugdhulpverleners in uw gemeente.

[rapportages van de zorgaanbieders](#)

### Wat kunt u nog meer doen?



#### IJkpuntrapportage activeren

Ontvangt u van meerdere jeugdhulpaanbieders uitkomstreportages en wilt u deze vergelijken?



#### Overzicht jeugdhulpaanbieders

Wilt u graag uitkomstreportages van alle jeugdhulpaanbieders in uw gemeente ontvangen? Of een overzicht van de resultaten van de jeugdhulp in uw gemeente?

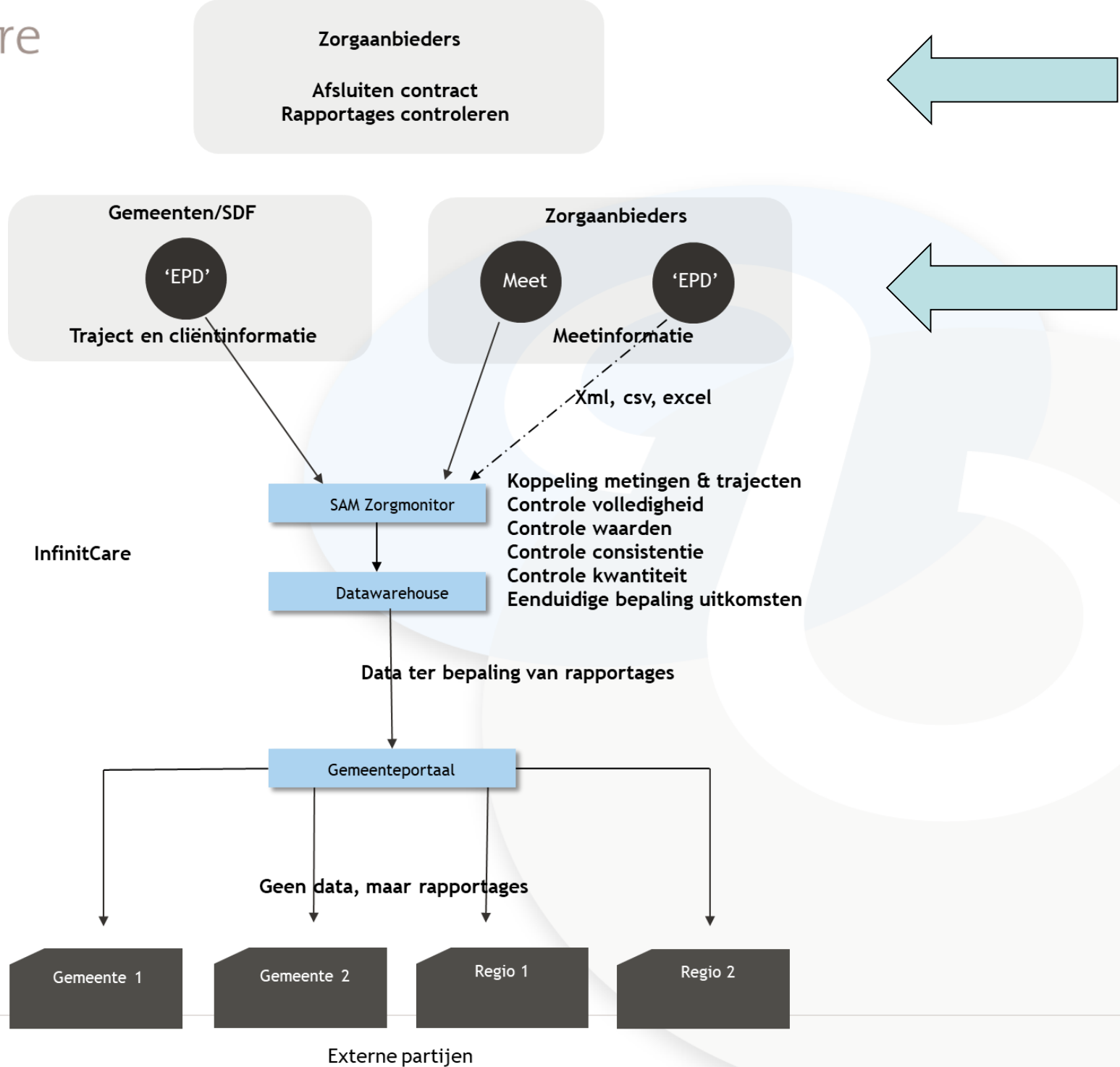


#### Rapportage op basis van CBS-rapporten

Per 1 januari 2018 zijn uitkomsten opgenomen in de rapportage die jeugdhulpaanbieders moeten aanleveren bij het CBS. Wilt u de uitkomsten van alle aanbieders vergelijken op basis van deze rapportages?

# Projectplan TTP WMO/Jeugdhulp

Faciliteren zinvol gesprek over resultaten  
dienstverlening



# Projectplan TTP WMO/Jeugdhulp

## Plan TTP WMO/Jeugdhulp SDF

maand

### Opstartfase pilot – heden tot 1/8/2018

Kick-off met SDF

Uitvoeren kennis/afstemmingssessies

Selectie en contractering zorgaanbieders

Aanlevering data aan TTP inrichten

Inrichting omgeving

Aanpassingen Gemeenteportaal

2018

5 6 7 8 9 10 11 12 1 2

2019



- Afstemming plan van aanpak TTP/WMO Jeugdhulp
- Opstellen Definitiehandboek
- Afgestemde wijze van meten en aanleveren
- Afstemming plan van aanpak Pilot
- Geselecteerde en geïnformeerde aanbieders
- Opstellen en ondertekende verwerkersovereenkomsten
- Exportfunctionaliteit beschikbaar om data aan TTP te leveren
- Ingerichte TTP omgeving (Gemeenteportaal)
- Statusrapportage over prestatie aanbieders

# Status Opstartfase

- Afstemming plan van aanpak TTP/WMO Jeugdhulp
- Opstellen Definitiehandboek
  - Laatste afstemming met SDF vindt op 26/6 plaats
- Afgestemde wijze van meten en aanleveren
  - Laatste afstemming met SDF vindt op 26/6 plaats
- Opstellen en ondertekende verwerkersovereenkomsten
  - Laatste afstemming met SDF vindt op 26/6 plaats
- Exportfunctionaliteit beschikbaar om data aan TTP te leveren
  - Start op basis van de technische specificaties
- Geselecteerde en geïnformeerde aanbieders
- Ingerichte TTP omgeving (Gemeenteportaal)
- Statusrapportage over prestatie aanbieders

# Projectplan TTP WMO/Jeugdhulp

## Plan TTP WMO/Jeugdhulp SDF

maand

### Pilotfase – 1/6/2018 tot 1/3/2019

Sessies TTP, opdrachtgever en zorgaanbieders

Opzetten en uitvoeren backoffice taken

Afstemming aanleverende partijen

Aanleveren data aan TTP

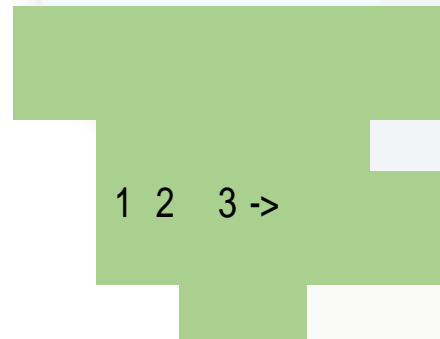
Verwerking data in dashboards en rapportages

Interface inrichten voor Uitval

2018

2019

5 6 7 8 9 10 11 12 1 2



- Controle over verwachtingen en status project
- Geïnformeerde aanbieders
- Aangepast Definitiehandboek
- Getrainde eindgebruikers
- Verwerkersovereenkomsten deelnemende partijen zijn getekend
- Werking dataverzameling aangetoond
- Gecontroleerde verwerking van verzameling van data en aanlevering aan TTP
- Inzicht in kwaliteit van de aangeleverde data
- Uitkomsten correct getoond in dashboard



# Status Pilotfase

- Controle over verwachtingen en status project
- Geïnformeerde aanbieders
- Aangepast Definitiehandboek
- Getrainde eindgebruikers
  - Werkinstructies, Video's, Handleidingen
  - Inrichting servicedesk
- Verwerkersovereenkomsten deelnemende partijen zijn getekend
- Werking dataverzameling aangetoond
- Gecontroleerde verwerking van verzameling van data en aanlevering aan TTP
- Inzicht in kwaliteit van de aangeleverde data
- Uitkomsten correct getoond in dashboard

# Activiteiten aanbieders

Activiteiten komende periode voor de aanbieders

- Definitiehandboek bekijken
  - Vraag ik deze uitkomsten al uit?
- Ontwikkeling van de export functionaliteit
- Enquête invullen
- Overeenkomsten bekijken en ondertekenen

Ondersteuning van aanbieders

- Eerste lijn beschikbaar via telefoonnummer 0302040219
- Documentatie komt beschikbaar via documentatie portaal
  - <https://infinitcare.atlassian.net/wiki/spaces/SDF/overview>
- Informatie overdracht tijdens kennissessies

# Agenda

## Plenair

- Introductie InfiniCare
- De oplossing
- De status van het project

## Workshops

- Inhoudelijke sessie door Suzan Oudejans van Mark Bench
  - Sturen op uitkomsten (het gesprek, voorwaarden en uitdagingen)
- Technische sessie door Johan Kerssies van InfiniCare
  - Welke data hoe aanleveren

# Contact

**Han Laarhuis**

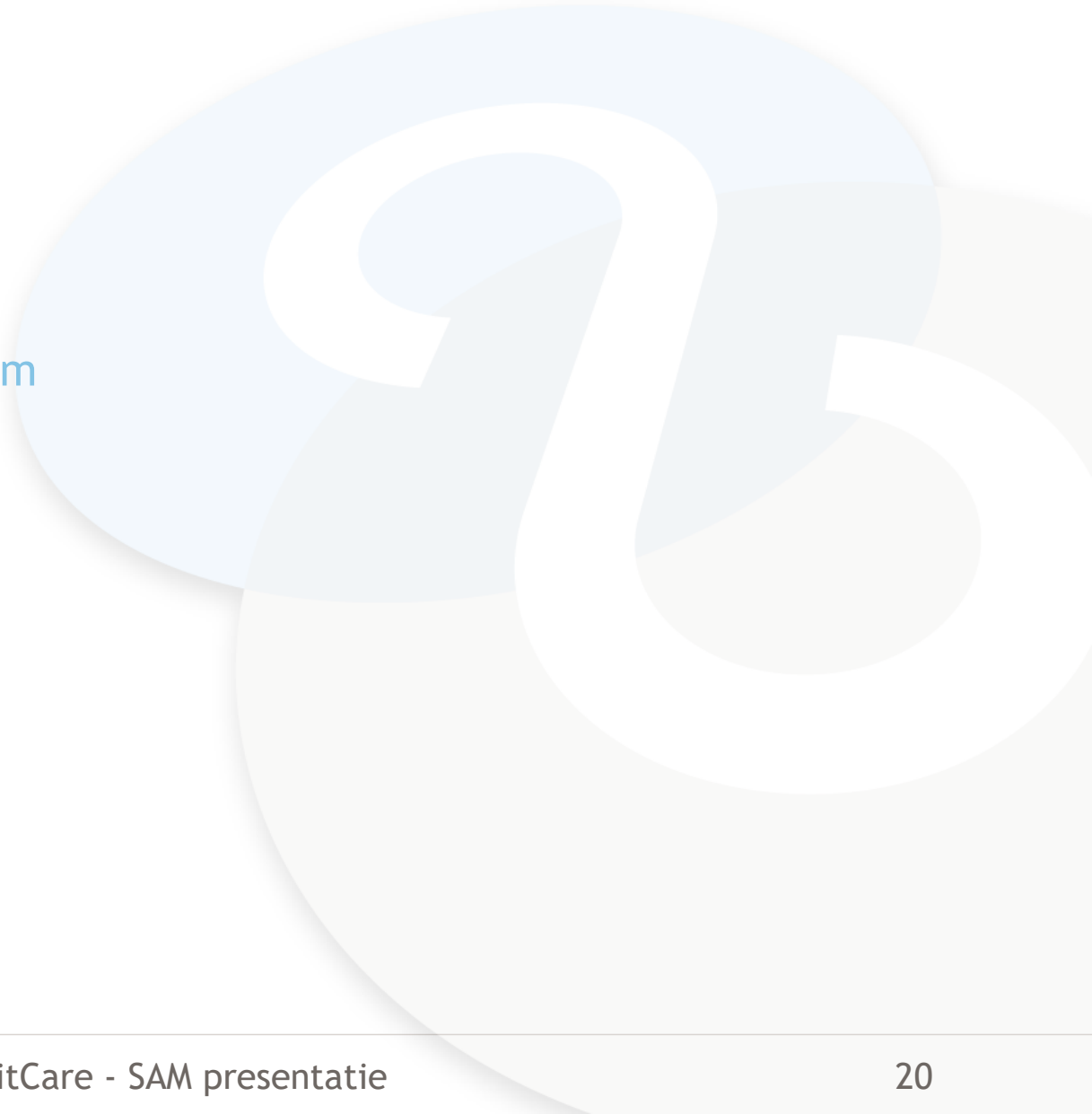
06 55770473

[Han.Laarhuis@InfinitCare.com](mailto:Han.Laarhuis@InfinitCare.com)

**InfinitCare**

[www.InfinitCare.com](http://www.InfinitCare.com)

030 2040219



# Missie

Huidige en toekomstige generaties toegang bieden tot kwalitatief goede zorg

# Visie

De zorg moet beter en efficiënter. Een cruciale voorwaarde is het inzichtelijk maken van uitkomsten.

We staan slechts aan het begin van deze ontwikkeling.....

# Projectplan TTP WMO/Jeugdhulp

## Plan TTP WMO/Jeugdhulp SDF

maand

### Opstartfase fase – 1/10/2018 tot 1/3/2019

- Uitvoeren kennis/afstemmingssessies
- Selectie en contractering zorgaanbieders
- (Technische) ondersteuning aanleverende partijen
- Aanleveren data aan TTP
- Verwerking data in dashboards en rapportages

| 2018               | 2019 |
|--------------------|------|
| 5 6 7 8 9 10 11 12 | 1 2  |



- Alle aanbieders zijn geïnformeerd en getraind
- Alle aanbieders zijn gecontracteerd
- Exportfunctionaliteit beschikbaar om data aan TTP te leveren
- Gecontroleerde verwerking van verzameling van data en aanlevering aan TTP
- Inzicht in kwaliteit van de aangeleverde data
- Uitkomsten correct getoond in dashboard

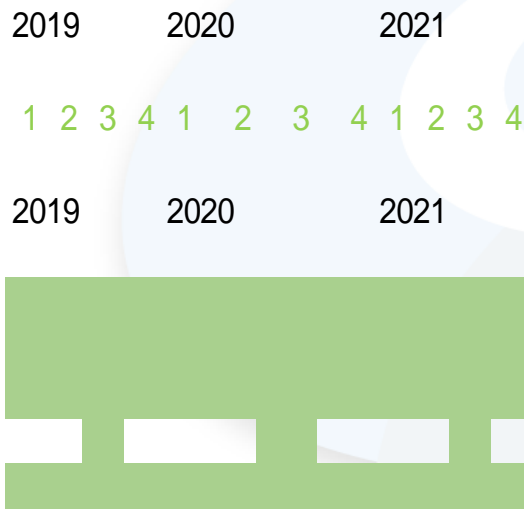
# Projectplan TTP WMO/Jeugdhulp

## Plan TTP WMO/Jeugdhulp SDF

kwartaal

## Structurele fase – 1/3/2019 tot 2021

Backoffice  
 Afstemming opdrachtgever  
 Relatiebeheer  
 Jaarlijkse audit  
 Beheer zorgaanbieders



- Project loopt conform KPI's:
- Data worden structureel opgehaald en verwerkt in dashboard
- Er worden voldoende en kwaliteit goede data opgehaald
- Er is controle over de respons van aanleveringen
- Mutaties in het aanbieder bestand worden verwerkt
- Nieuwe aanbieders worden begeleid

# Wat ziet SDF / de gemeente?

- SDF / gemeenten zien in het gemeenteportaai de uitkomsten.
- SDF / gemeenten krijgen toegang tot zelfde type rapportage met zelfde filtermogelijkheden (patiëntkenmerken, diagnose, etc.).
- Gemeenten zien alleen uitkomsten van door hun gecontracteerde cliënten.